



## BCS-01

### Şarj İstasyonu / Battery Charging Station

220V şebekeden ve 12V araç aküsünden şarj edilebilme özelliğine sahiptir. Taşınabilir bir sistem olarak insansız hava araçları, kara araçları ve deniz platformlarına hizmet sunar.

It has the feature of being charged from 220V mains and 12V vehicle battery. As a portable system, it serves unmanned aerial vehicles, land vehicles and naval platforms.

# AKOSİS BCS-01

## Şarj İstasyonu / Battery Charging Station

Farklı batarya konfigürasyonlarına göre tasarlanmıştır. Geniş giriş voltaj aralığı ile çalışabilmektedir. Şarj,deşarj ve depolama gibi fonksiyonlar içermektedir. Değişik tipteki bataryaları şarj edebilme kabiliyetine sahiptir. Askeri çevre koşulları gözetenek tasarlandığı için zorlu şartlarda uzun dayanım ömrüne sahiptir.

BCS-01 has designed for different battery configurations. It can work with a wide voltage input range and includes functions such as charge, discharge and storage. BCS-01 has the ability to charge different types of batteries. Since it is designed by considering military environmental conditions, it has a long durability under harsh conditions.



## AKOSİS BCS-01



Şoka Dayanıkl  
Shockproof



Uzun Servis Ömrü  
Long Service Life



Suya Dayanıkl  
Waterproof

Boyutlar (Kapak Kapalı) / Sizes (Lid Closed)	490 x 390 x 138 (L x W x H)
Ağırlık / Weight	15 kg
Giriş Voltajı / Input Voltage	9-33 V
Çıkış Voltajı / Output Voltage	3-26 V
Giriş Akımı(Maks) / Input Current (Max)	28A
Çıkış Akımı(Maks) / Output Current(Max)	25A
Deşarj Akımı / Discharge Current	3A
Desteklenen Batarya Tipleri / Battery Type	Li-Po / Li-Ion 6S
Çalışma Sıcaklığı / Operating Temperature	0°C ...60°C
Depolama Sıcaklığı / Storage Temperature	-20°C ...70°C
Ekran Boyutu / Screen Dimension	5,7"x5,57"x3,40"
Tip / Type	LCD, 2 Sıra, 16 Karakter, Mavi Arka Plan / LCD,2 Rows, 16 Characters, Blue Background





# BCU-01

## Şarj Cihazı / Battery Charging Unit

Farklı konfigürasyonlardaki batarya şarj istasyonları için tasarlanmıştır.

It is designed for battery charging stations of different configurations.

# AKOSİS BCU-01

## Şarj Cihazı / Battery Charging Unit

BCU-01 Şarj Cihazı farklı batarya tiplerini şarj edebilen geniş giriş voltaj aralığında olup; şarj, deşarj ve depolama fonksiyonlarına sahiptir. Askeri çevre koşulları göz önüne alınarak tasarlandığı için zorlu şartlarda uzun dayanım ömrüne sahiptir.

BCU-01 is a charger with charge, discharge and storage functions with a wide input voltage range that can charge different battery types. By considering harsh conditions, it is designed as compatible with military environmental conditions.



## AKOSİS BCU-01



Şoka Dayanıklı  
Shockproof



Uzun Servis Ömrü  
Long Service Life



Suya Dayanıklı  
Waterproof

Giriş Voltajı / Input Current	AC 100 ~ 240V / DC 10 ~ 34V
Çıkış Voltajı / Output Current	DC 1 ~ 34V
Giriş Akımı(Maks) / Input Current (Max)	DC 45A
Şarj Gücü (Maks) / Charging Power (Max)	AC 400W / DC 600W × 2
Boşaltma Gücü (Maks) / Discharge Power (Max)	30W × 2
Desteklenen Pil Türleri ve Hücre Sayısı / Battery Type and Cell Quantity	LiFe, Lilon, LiPo 1 ~ 8S; LiPo, u1 1 ~ 7S; Pb 1 ~ 14S; NiMH/Cd 1 ~ 18S
Şarj Akımı / Charging Current	0.2 ~ 20.0A × 2
Çalışma Sıcaklığı / Operating Temperature	0°C ... 40 °C
Depolama Sıcaklığı / Storage Temperature	-20°C... 60 °C
Boyut / Dimension	176 × 183 × 57mm
Boyutlar (Kapak Kapalı) / Sizes (Lid Closed)	490 x 390 x 138 (L x W x H)
Ağırlık / Weight	1230 gr / 1230 g





**Yüksek Çözünürlüklü LCD Ekran**  
High Resolution LCD Display

**3 Eksen Joystick Kontrol**  
3 Axis Joystick Control



**YKI-01**

**İnsansız Hava Platformları için Yer Kontrol İstasyonu / Ground Control Station for UAV Platforms**

Şoka dayanıklı yapısıyla zorlu koşullarda güvenilirliği sağlar ve uzun batarya ömrüne sahiptir.  
Uzaktan kumanda işleviyle kullanıcılara kolaylık sunar.

With its shock-resistant structure, it provides reliability in harsh conditions and has a long battery life. It provides convenience to users with its remote control function.

# AKOSİS YKI-01

İnsansız Hava Platformları için Yer Kontrol İstasyonu  
/ Ground Control Station for UAV Platforms

AKOSİS YKI-01, AKOSİS tarafından yerli ve milli olarak insansız hava araçlarının yerden kontrolü için tasarlanmıştır ve seri üretimi devam etmektedir. 478,1 x 389,4 x 194 (LxWxH) boyutlarında 7.5 kg ağırlığındadır. IP65 sızdırmazlık kriterlerini sağlamaktadır. USB 2.0 x 1, USB 3.0 x 1, RJ45 ETH (1Gbit) x 3, HDMI x 1 arayüz desteğine ve 3 Eksen Joystick ile uzaktan komuta etme imkanı sağlamaktadır. Intel i5 10400T işlemciye ve 16GB RAM ile 1 TB SSD Sabit Diske sahiptir. 16 inch dokunmatik ekran bulunmaktadır. Full HD çözünürlük ile üstün bir performans sunmaktadır. Aşırı Akım Koruması, Aşırı Voltaj Koruması, Düşük Voltaj Koruması bulunmaktadır.

It is designed by AKOSİS for the ground control of unmanned aerial vehicles locally and nationally and its mass production continues. It measures 478.1 x 389.4 x 194 (LxWxH) and weighs 7.5 kg. It provides IP65 Sealing Criteria. USB 2.0 x 1, USB 3.0 x 1, RJ45 ETH (1Gbit) x 3, HDMI x 1 interface support and It provides remote control with 3 Axis Joystick. It has Intel i5 10400T processor and 16GB RAM and 1TB SSD Hard Disk. It has a 16 inch touch screen. It offers a superior performance with Full HD resolution. There are Over Current Protection, Over Voltage Protection, Low Voltage Protection.



## AKOSİS YKI-01



Şoka Dayanıklı  
Shockproof



Uzun Servis Ömrü  
Long Service Life



Suya Dayanıklı  
Waterproof

Boyutlar (Kapak Kapalı) / Sizes (Lid Closed)	478,1 x 389,4 x 194 (L x W x H)
Ağırlık / Weight	7500 gr / 7500 g
Sızdırmazlık / Impermeability	Evet / Yes (IP 65)
Arayüz Desteği / Interface Support	USB 2.0 x 1, USB 3.0 x, Rj45 ETH (1Gbit) x 3, HDMI x 1
Uzaktan Kumanda İşlevi / Remote Control System	3 Axis Joystick, Push Button x 3, Toggle Switch (Safety) x 3
İşlemci / Processor	Intel i5 10400T
RAM	16GB
Sabit Disk / Hard Disk	1 TB SSD
İşletim Sistemi / Operating System	Windows 10 Professional 64 Bit
Ekran Boyutu / Screen Size	16" Ekran / 16" Screen
Tepki Süresi / Reaction Time	60 Hz 5ms
Çözünürlük / Resolution	Full HD
Pil Dayanıklılık Süresi / Battery Endurance Time	6-8 Saat / 6-8 Hours
Arayüz Desteği / Interface Support	USB 2.0 x 4, USB 3.0 x 1, RJ45 ETH (1Gbit) x 3, HDMI x 1, AUX x 1, SMA x 4
Ekstra Bilgiler / Extra Informations	Aşırı Akım Koruması, Aşırı Voltaj Koruması, Düşük Voltaj Koruması - Overcurrent Protection, Lowvoltage Protection





**Yüksek Çözünürlüklü LCD Ekran**  
High Resolution LCD Display

**3 Eksen Joystick Kontrol**  
3 Axis Joystick Control



## YKI-02

**İnsansız Hava Platformları için Yer Kontrol İstasyonu / Ground Control Station for UAV Platforms**

Şoka dayanıklı yapısıyla zorlu koşullarda güvenilirliği sağlar ve uzun batarya ömrüne sahiptir.  
Uzaktan kumanda işleviyle kullanıcılara kolaylık sunar.

With its shock-resistant structure, it provides reliability in harsh conditions and has a long battery life. It provides convenience to users with its remote control function.

# AKOSIS YKI-02

İnsansız Hava Platformları için Yer Kontrol İstasyonu  
/ Ground Control Station for UAV Platforms

AKOSIS YKI-02, AKOSIS tarafından yerli ve milli olarak İnsansız Hava Araçlarının yerden kontrolü için tasarlanmıştır ve seri üretimi devam etmektedir. 1175X410X181 mm (LxWxH) boyutlarında 28 kg ağırlığındadır. IP65 sızdırmazlık kriterlerini sağlamaktadır.USB 2.0 x 1, USB 3.0 x 1, RJ45 ETH (1Gbit) x 3, HDMI x 1 arayüz desteğine ve 3 Eksen Joystick ile uzaktan komuta etme imkanı sağlamaktadır. Intel i7 10700T işlemciye ve 16GB RAM ile 1 TB SSD Sabit Disk'e sahiptir. 21,5 inch dokunmatik ekran bulunmaktadır. Full HD çözünürlük ile üstün bir performans sunmaktadır. Aşırı Akım Koruması, Aşırı Voltaj Koruması, Düşük Voltaj Koruması bulunmaktadır.

AKOSIS YKI-02 is designed by AKOSIS for the ground control of Unmanned Aerial Vehicles locally and nationally and its mass production continues. It measures 1175X410X181 mm (LxWxH) and weighs 28 kg. It provides IP65 sealing criteria. It provides USB 2.0 x 1, USB 3.0 x 1, RJ45 ETH (1Gbit) x 3, HDMI x 1 interface support and remote control with 3 Axis Joystick. It has Intel i7 10700T processor and 16GB RAM and 1TB SSD Hard Disk. There is a 21.5 inch touch screen. It offers a superior performance with Full HD resolution. There are Over Current Protection, Over Voltage Protection, Low Voltage



## AKOSIS YKI-02



Şoka Dayanıkl  
Shockproof



Uzun Servis Ömrü  
Long Service Life



Suya Dayanıkl  
Waterproof

Boyutlar (Kapak Kapalı) / Sizes (Lid Closed)	1175 x 410 x 181 mm (LxWxH)
Ağırlık / Weight	28200 gr / 28200 g
Sızdırmazlık / Impermeability	Evet / Yes (IP 65)
Arayüz Desteği / Interface Support	USB 2.0 x 4, USB 3.0 x 1, RJ45 ETH (1Gbit) x 3, HDMI x 1, AUX x 1, SMA x 4
Uzaktan Kumanda İşlevi / Remote Control System	T-bar Throttle Joystick, 3 Axis Joystick, Push Button x 4 Toggle Switch (Safety) x12
İşlemci / Processor	Intel i7 10700T
RAM	16GB
Sabit Disk / Hard Disk	1 TB SSD
İşletim Sistemi / Operating System	Windows 10 Professional 64 Bit
Ekran Boyutu / Screen Size	21,5" Ekran / 21,5" Screen
Tepki Süresi / Reaction Time	60 Hz 5ms
Çözünürlük / Resolution	Full HD
Pil Dayanıklılık Süresi / Battery Endurance Time	6-8 Saat / 6-8 Hours
Arayüz Desteği / Interface Support	USB 2.0 x 4, USB 3.0 x 1, RJ45 ETH (1Gbit) x 3, HDMI x 1, AUX x 1, SMA x 4
Ekstra Bilgiler / Extra Informations	Aşırı Akım Koruması, Aşırı Voltaj Koruması, Düşük Voltaj Koruması - Overcurrent Protection, Lowvoltage Protection





**INNOVADAY**



**4X**

**4X Sabit Gündüz Görüş Dürbünü / 4X Day Sight**

INNOVADAY 4X, hafif ve genel maksatlı tüm tüfekler için tasarlanmıştır. Üstün performanslı optik tasarımı ile geniş görüş açısı imkanı sunar.

INNOVADAY 4X is designed for all light and general purpose rifles. It offers a wide F.O.V. angle with its high-performance optical design.

# INNOVADAY 4X

INNOVATIC

## 4X Sabit Gündüz Görüş Dürbünü / 4X Day Sight

INNOVADAY 4X, geniş görüş açısıyla kullanıcılarına net bir görüş avantajı sunar. Çift renkli retikül aydınlatması (kırmızı ve yeşil), farklı ışık koşullarında etkili bir hedef tespiti sağlar. Telemetreli Retikül ise hassas nişan alma ve menzil hesaplama imkanı sunar. INNOVADAY 4X, hassas nişan alma deneyiminizi optimize etmek için tasarlanmış bir üründür.

INNOVADAY 4X offers its users a clear view advantage with its wide F.O.V. Dual color reticle illumination (red and green) provides effective target detection in different light conditions. The Reticle offers precise aiming and range calculation. INNOVADAY 4X is a product designed to optimize your precision aiming experience.



Şoka Dayanıklı  
Shockproof



Uzun Batarya Ömrü  
Long Battery Life



Suya Dayanıklı  
Waterproof



Göz Yormayan Odak  
Long Last Focus



Ultra Hafif Design  
Ultra Lightweight Design

## INNOVADAY 4X

Optik Büyütme / Optical Magnification	4x
Görüş Alanı / Field of View	10,5°
Objektif Çapı / Lens Diameter	28 mm
Çıkış Gözbebeği Çapı / Exit Pupil Diameter	7 mm
Göz Mesafesi Diyoptri Ayar Aralığı / Eye Relief Distance Diopter Adjustment Range	41 mm
Klik Değeri / Click Value	1 cm at 100 m
Kırmızı Nokta Büyüklüğü / Red Dot Size	<2 MOA
Pil / Battery	1 x CR2032
Retikül Aydınlatması / Reticle Illumination	Evet / Yes
Retikül parlaklık ayarı / Reticle Brightness Adjustment	5 Mod (Kırmızı) 5 Mod (Yeşil) / 5 modes (Red) 5 Modes (Green)
Sızdırmazlık / Water Proof	Evet / Yes (IP 67)
Montaj Standardı / Mounting Standard	Picatinny MIL-STD-1913
Çalışma Sıcaklığı Aralığı / Operating Temperature Range	-40°C...+70°C
Genel Boyutları / Overall Dimensions	145 x 67 x 67 mm
Ağırlık / Weight	460 gr / 460 g



Ankara Teknopark TGB Yerleşkesi İvedik OSB Mahallesi Melih Gökçek Blv. No:61/13 06378 Yenimahalle/Ankara  
+ 90 (312) 386 0682 | www.innovatic.com.tr





## 5-25X56

Keskin Niřancı Dürbünü / Sniper Scope

INNOVADAY 5-25X56, zorlu çevre koşullarına dayanıklı keskin niřancılara ve avcılara hassas niřan alma kabiliyeti sunan bir keskin niřancı dürbünüdür.

The INNOVADAY 5-25X56 is a sniper scope that offers precision aiming capabilities to snipers and hunters that withstand harsh environmental conditions.

# INNOVADAY 5-25X56

**INNOVATIC**

## Keskin Nişancı Dürbünü / Sniper Scope

INNOVADAY 5-25X56, yüksek düzeyde çevresel dayanıklılığıyla zorlu koşullarda bile performansını korur. Yüksek hassasiyetli ayar mekanizması, hassas ve doğru nişan alma imkanı sağlar. Paralaks ayarı özelliği, net ve odaklı bir görüntü elde etmenizi sağlar. (MIL-DOT) retikül veya retikül seçenekleri ile kullanıcıya opsiyonlar sunar. Retikül aydınlatma özelliği, düşük ışık koşullarında bile net ve kontrastlı görüntü sağlar. INNOVADAY 5-25X56, keskin nişan alma performansınızı üst seviyeye çıkarmak için tasarlanmış bir üründür.

With its high environmental durability, INNOVADAY 5-25X56 maintains its performance even in harsh conditions. The high-precision adjustment mechanism provides precise and accurate aiming. The parallax adjustment feature allows you to get a clear and focused image. (MIL-DOT) reticle and other reticle selections give different options to its users. INNOVADAY 5-25X56 is a product designed to maximize your sniping performance.



**Şoka Dayanıklı**  
Shockproof



**Uzun Batarya Ömrü**  
Long Battery Life



**Suya Dayanıklı**  
Waterproof



**Göz Yormayan Odak**  
Long Last Focus



**Ultra Hafif Design**  
Ultra Lightweight Design

## INNOVADAY 5-25X56

Optik Büyütme / Optical Magnification	5x - 25x
Görüş Alanı / Field of View	5x - 3,2° (5,6 m at 100 m), 25x - 0,8° (1,5 m at 100 m)
Lens Objektif Çapı / Lens Objective Diameter	56 mm
Çıkış Gözbebeği Çapı / Exit Pupil Diameter	5x - 11,2 mm, 25x - 2,2 mm
Göz Mesafesi / Eye Relief Distance	86 mm
Diyoptri Ayar Aralığı / Diopter Adjustment Range	-3...+2 dptr.
Dikey ve Yatay Ayar Aralığı / Vertical and Horizontal Adjustment Range	24 mrad. - vertical (1,373°) ±6 mrad. - horizontal (0,343°)
Klik Değeri / Click Value	1 cm at 100 m
Paralaks Ayarı / Parallax Adjustment	50 m - ∞
Pil / Battery	1 X CR2032
Retikül Aydınlatması / Reticle Illumination	Evet / Yes
Retikül Parlaklık Modları / Reticle Brightness Modes	11 Mod (Kırmızı), 11 Modes (Red)
Sızdırmazlık / Waterproof	Evet / Yes (IP 67)
Montaj Arayüzü / Mounting Interface	Picatinny MIL-STD-1913
Çalışma Sıcaklığı Aralığı / Operating Temperature Range	-40°C...+70°C
Genel Boyutları / Overall Dimensions	425 x 85 x 92 mm
Ağırlık / Weight	1100 gr / 1100 g



Ankara Teknopark TGB Yerleşkesi İvedik OSB Mahallesi Melih Gökçek Blv. No:61/13 06378 Yenimahalle/Ankara  
+ 90 (312) 386 0682 | www.innovatic.com.tr



**INNOVANIGHT**



## TCO-75

Tüfek Üstü Termal Eklenti / Thermal Clip-On

Uzun menzilli hedef tespiti ve tanıma yetenekleri sayesinde, uzak mesafedeki hedefler gece ortamında etkili bir şekilde gözlemlenebilir ve tanınabilir.

Thanks to its long-range target detection and recognition capabilities, long-range targets can be effectively observed and recognized in the night environment.

# INNOVANIGHT TCO-75

INNOVATIC

## Tüfek Üstü Termal Eklenti / Thermal Clip-On

INNOVANIGHT TCO-75, farklı gündüz görüş nişangahlarıyla kullanım olanağı sunar. Uzun menzilli hedef tespiti ve tanıma yetenekleri sayesinde, uzak mesafelerdeki hedefleri etkili bir şekilde gözlemleyebilir ve tanıyabilirsiniz. Işıktan koruyan kauçuk karışımı, gözlere rahatsızlık veren parlamayı azaltır ve daha net bir görüş sağlar.

INNOVANIGHT TCO-75 offers the possibility to use with different day sight sights. Thanks to its long-range target detection and recognition capabilities, you can effectively observe and recognize targets at long distances. The light-shielding rubber compound reduces glare and provides clearer vision.



## INNOVANIGHT TCO-75



Şoka Dayanıklı  
Shockproof



Uzun Batarya Ömrü  
Long Battery Life



Suya Dayanıklı  
Waterproof



Göz Yormayan Odak  
Long Last Focus



Ultra Hafif Tasarım  
Ultra Lightweight Design

Odak Mesafesi / Focal Distance	75 mm
Odaklama Türü / Type of Focusing	Sabit, Athermalize Objektif Lens / Fixed, Athermalized Objective Lens
Görüş Alanı / Field of View	5,85° x 4,7°
Optik Büyütme / Optical Magnification	1x
Dijital Büyütme / Digital Magnification	2x, 4x
İnsan Hedefi Tespit Menzili (1,7x0,5 m) / Human Target Detection Range (1,7x0,5 m)	2600 m
İnsan Hedef Tanıma Aralığı (1,7x0,5m) / Human Target Recognition Range (1,7x0,5 m)	1000 m
Sensör Tipi / Type of Sensor	Soğutmasız Mikrobolometre / Uncooled Microbolometer
Sensör Çözünürlüğü / Sensor Resolution	640 x 512
Piksel Boyutu / Pixel Size	12 mikron / 12 micron
Frekans / Frequency	50 Hz
Dalga Boyu / Wavelength	8-14 µ
Ekran Türü / Type of Display	OLED
Çözünürlük / Resolution	1024 x 768
Polarite Modları / Polarity Modes	Siyah-Sıcak / Beyaz-Sıcak / Renklendirilmiş / Black-Hot / White-Hot / Colorized
Açılış Süresi / Turn-on Time	10 Saniye / 10 Sec
Sürekli Çalışma Süresi / Continuous Operation Time	5 Saatten Az Değil / Not Less Than 5 Hours
Pil / Battery	2 x 18650 - Şarj Edilebilir Piller / 2 x 18650 - Rechargeable Batteries
Video Çıkışı / Video Output	PAL
Çalışma Sıcaklığı Aralığı / Operating Temperature Range	-40°C...+70°C
Montaj Arayüzü / Mounting Interface	Picatinny Ray MIL-STD-1913
Sızdırmazlık / Waterproof	Evet / Yes (IP67)
Genel Boyutları / Overall Dimensions	200 x 105 x 90 mm
Ağırlık / Weight	1000 gr / 1000 g





# TM-01

## Monoküler Termal Kamera / Monocular Thermal Camera

INNOVANIGHT TM-01 taşınabilir çok amaçlı monoküler termal kamera cihazı, gündüz ve gece hedeflerin gözlemlenmesi, tespit edilmesi, tanınması ve tanımlanması için tasarlanmıştır.

INNOVANIGHT TM-01 portable multi-purpose monocular thermal imager is designed for the observation, detection, recognition and identification of targets day and night.

# TM-01

**INNOVATIC**

## Monoküler Termal Kamera / Monocular Thermal Camera

INNOVANIGHT TM-01, 7/24 kesintisiz olarak hedeflerin tespit edilmesini, tanınmasını ve tanımlanmasını sağlayan bir üründür. Yüksek şok dayanıklılığıyla zorlu ortamlarda güvenilir performans sunar. Görüntü ve video kaydı yapabilme özelliği, önemli anları kaydetmenizi ve sonradan incelemenizi sağlar. Dahili sensörler sayesinde wi-fi bağlantısı ve veri aktarımı kolaylıkla gerçekleştirilebilir. INNOVANIGHT TM-01, profesyonel kullanıcıların ihtiyaçlarını karşılamak için tasarlanmış bir üründür ve sahip olduğu özelliklerle güvenlik ve gözetim alanında önemli bir çözüm sunar.

INNOVANIGHT TM-01 is a product that enables the detection, recognition and identification of targets 24/7 without interruption. It offers reliable performance in harsh environments with its high shock resistance. The ability to record images and videos allows you to record key moments and review them later. Thanks to the built-in sensors, wi-fi connection and data transfer can be performed easily. INNOVANIGHT TM-01 is a product designed to meet the needs of professional users and offers an important solution in the field of security and surveillance with its features.



**Şoka Dayanıklı**  
Shockproof



**Uzun Batarya Ömrü**  
Long Battery Life



**Suya Dayanıklı**  
Waterproof



**Göz Yormayan Odak**  
Long Last Focus



**Ultra Hafif Tasarım**  
Ultra Lightweight Design

### INNOVANIGHT TM-01

Odak Mesafesi / Focal Distance	29 mm (Athermalize) / 29 mm (Athermalized)
Görüş Alanı / Field of View	9,0 x 6,8 Derece / 9,0 x 6,8 Degrees
Optik Büyütme / Optical Magnification	2,7x
Dijital Büyütme / Digital Magnification	2,4x
İnsan Hedefi Tespit Menzili (1,7x0,5 m) / Human Target Detection Range (1,7x0,5 m)	1200 m
İnsan Hedef Tanıma Mesafesi (1,7x0,5 m) / Human Target Diagnosis Distance (1,7x0,5 m)	600 m
Sensör Tipi / Type of Sensor	Soğutmasız Mikrobolometre / Uncooled Microbolometer
Sensör Çözünürlüğü / Sensor Resolution	384 x 288
Piksel Boyutu / Pixel Size	12 mikron / 12 micron
Frekans Oranı / Frequency Rate	50 Hz
Ekran Türü / Type of Display	OLED
Ekran Çözünürlüğü / Display Resolution	1024 x 768
Görüntü Türü / Type of Image	Colored
Oküler Diyoptri Ayar Aralığı / Diopter Adjustment Range Of The Ocular	±4 dptr.
Açılış Süresi / Turn On Time	7 Saniye / 7 Sec
Sürekli Çalışma Süresi / Continuous Operation Time	>10 Saat (20°C)
Pil / Battery	2 x 18650
Çalışma Sıcaklığı Aralığı / Operating Temperature Range	-40°C...+70°C
Sızdırmazlık / Waterproof	Evet / Yes (IP67)
Genel Boyutlar / Overall Dimensions	175 x 80 x 60 mm
Weight / Ağırlık	750 gr / 750 g





**INNOVANIGHT**



## TVS-35

Tüfek Üstü Termal Kamera / Thermal Weapon Sight

INNOVANIGHT TVS-35, kompakt boyutları ve hafif yapısıyla kullanıcıya taşınması kolay bir çözüm sunar.

INNOVANIGHT TVS-35 offers the user an easy-to-carry solution with its compact dimensions and light structure.

# INNOVANIGHT TVS-35

## Tüfek Üstü Termal Kamera / Thermal Weapon Sight

INNOVANIGHT TVS-35, kompakt boyutları ve hafif yapısıyla kullanıcıya taşınması kolay bir çözüm sunar. Geniş görüş açısı, kullanıcının çevreyi geniş bir perspektiften görmesini sağlar. Uzun mesafe hedef tespit ve teşhis özelliğiyle gece operasyonlarında yüksek performans sağlar. INNOVANIGHT TVS-35, güvenilirlik, taşınabilirlik ve görüntü kalitesi açısından önde gelen bir üründür.

INNOVANIGHT TVS-35 offers the user an easy-to-carry solution with its compact dimensions and light structure. Wide F.O.V. allows the user to see the surroundings from a wide angle. It provides high performance in night operations with its long-range target detection and diagnosis feature. INNOVANIGHT TVS-35 is a leading product in terms of reliability, portability and image quality.



**INNOVATIC**



**Şoka Dayanıklı**  
Shockproof



**Uzun Batarya Ömrü**  
Long Battery Life



**Suya Dayanıklı**  
Waterproof



**Göz Yormayan Odak**  
Long Last Focus

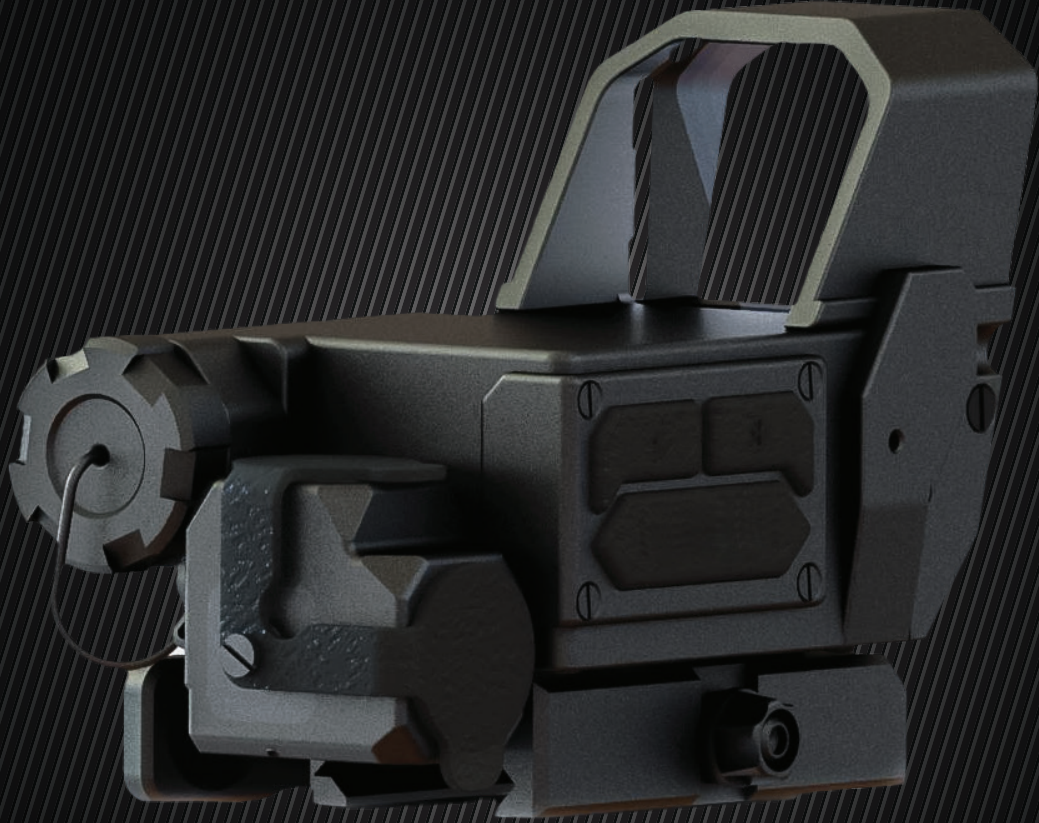


**Ultra Hafif Tasarım**  
Ultra Lightweight Design

## INNOVANIGHT TVS-35

Sensör Tipi / Type of Sensor	640 x 512	384 x 288
Odak Mesafesi / Focal Distance	35 mm	35 mm
Optik Büyütme / Optical Magnification	1,85x	3,28x
Görüş Alanı / Field of View	12,4°x10°	175°x5,6°
Dijital Büyütme / Digital Magnification	1x, 2x, 4x	1x, 2x, 4x
Algılama Aralığı (Hedef 1,7x0,5 m) / Detection Range (Target 1,7x0,5 m)	1500 m	1500 m
Tanım Aralığı (Hedef 1,7x0,5 m) / Recognition Range (Target 1,7x0,5 m)	500 m	500 m
Klik Değeri / Click Value	2,8 cm at 100 m	1,7 cm at 100 m
Sensör Tipi / Type of Sensor	Uncooled Microbolometer	
Çözünürlük / Resolution	640 x 512	384 x 288
Piksel Boyutu / Pixel Size	12 mikron	12 micron
Frekans Oranı / Frequency Rate	50 Hz	50 Hz
Spektral Aralık / Spectral Range	8-12 mikron	8-12 micron
MRTD	<80 mK	<80mK
Ekran Türü / Type of Display	OLED	
Çözünürlük / Resolution	1024 x 768	
Diyoptri Ayar Aralığı / Diopter Adjustment Range	-4...+4 dptr.	
Açılma Süresi / Turn-on Time	10 Seconds	
Pil / Battery	2xRCR-123 Batteries (16340)	
Çalışma Sıcaklığı Aralığı / Operating Temperature Range	-40°C...+70°C	
Genel Boyutları / Overall Dimensions	168 x 72 x 76 mm	
Ağırlık / Weight	460 gr / 460 g	





## HRS-01

### Holografik Reflex Nişangah / Holographic Reflex Sight

INNOVARED HRS-01 Holografik Reflex Nişangahı küçültülmüş boyut, ve hafifletilmiş ayar mekanizması sayesinde benzerleri ile kıyaslandığında dünyanın en hafif ve küçük Holografik Reflex Nişangahıdır. Picattiny uyumlu arayüzü ile tüm tüfeklere entegre edilebilir.

The INNOVARED HRS-01 Holographic Reflex Sight is the world's lightest and smallest Holographic Reflex Sight when compared to its counterparts, thanks to its reduced size and lightened adjustment mechanism. It can be integrated into all rifles with its Picattiny compatible interface.

# INNOVARED HRS-01

**INNOVATIC**

## Holografik Reflex Nişangah / Holographic Reflex Sight

INNOVARED HRS-01 Holografik Reflex Nişangah, 1 MOA kırmızı nokta ve 67 MOA halka çaplarındadır. 10 adet gündüz 5 adet gece modu bulunmaktadır.

94 x 53 x 67 mm ölçüleri ve 300 g ağırlığı ile muadil ürünlere göre en küçük ve en hafiftir.

INNOVARED HRS-01 Holographic Reflex Sight has 1 MOA red dot and 67 MOA ring diameters. There are 10 day and 5 night modes. With its 94 x 53 x 67 mm dimensions and 300g weight, it is the smallest and lightest compared to equivalent products.



## INNOVARED HRS-01

  
Şoka Dayanıklı  
Shockproof

  
Uzun Batarya Ömrü  
Long Battery Life

  
Suya Dayanıklı  
Waterproof

  
Ultra Hafif Tasarım  
Ultra Lightweight Design

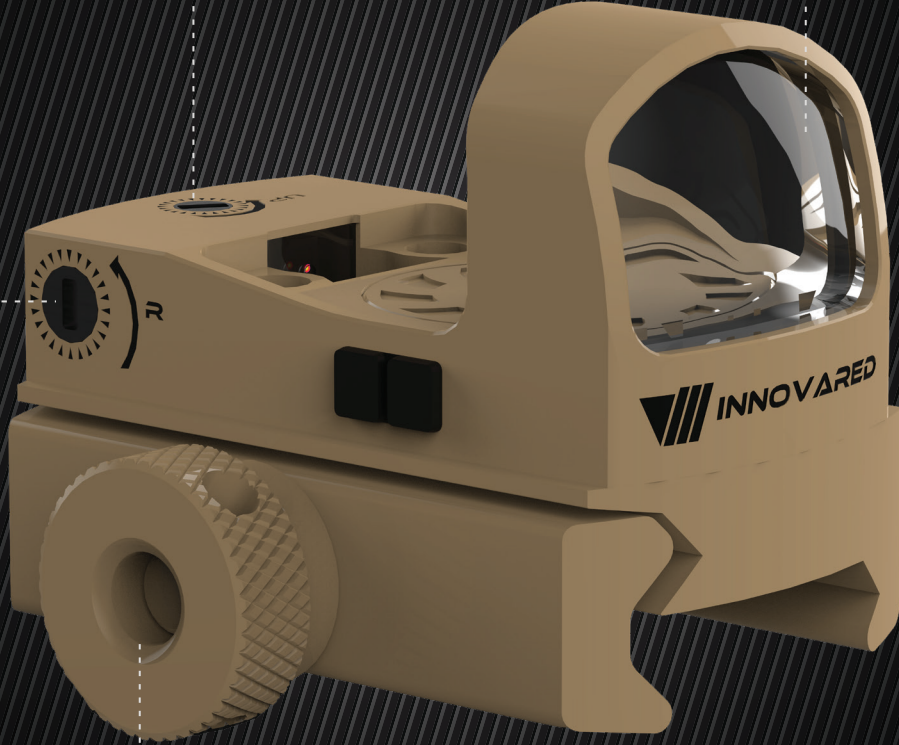
Optik Büyütme / Optical Magnification	1x
Optik Açıklık / Aperture Size	32 x 25 mm
Dikey Ve Yatay Ayarlama Aralığı / Vertical and Horizontal Adjustments Range	60 MOA
Klik Değeri / Click Value	1,5 cm at 100 m (0,5 MOA)
Pil / Battery	1 x CR123A / RCR-123
Parlaklık Seviyeleri / Aiming Mark Brightness Levels	10 Mod (Gündüz) + 5 Mod (NVD Uyumlu) / 10 modes (Daytime) + 5 Modes (NVD Compatible)
Sızdırmazlık / Water Proof	Evet / Yes (IP 67)
Montaj Arayüzü / Mounting Interface	Picatinny MIL-STD-1913
Çalışma Sıcaklığı Aralığı / Operating Temperature Range	-40°C...+70°C
Genel Boyutları / Overall Dimensions	99 x 74 x 67 mm
Ağırlık / Weight	300 gr / 300 g





**Üstün Performans Optik**  
High Performance Optic

**Klik Sesi**  
Click Sound



**Klik Sesi**  
Click Sound

**Üniversal Picatinny Adaptörü**  
Universal Picatinny Adapter

## RRD-01

**Tüfek Reflex Nişangahı / Rifle Red Dot**

Gelişmiş tüfek refleks nişangahı, şoka dayanıklı yapısıyla her türlü zorlu koşula karşı koruma sağlarken uzun batarya ömrü sayesinde kesintisiz bir kullanım deneyimi sunar.

The advanced rifle reflex sight provides protection against all kinds of harsh conditions with its shock-resistant structure, while providing an uninterrupted use experience thanks to its long battery life.

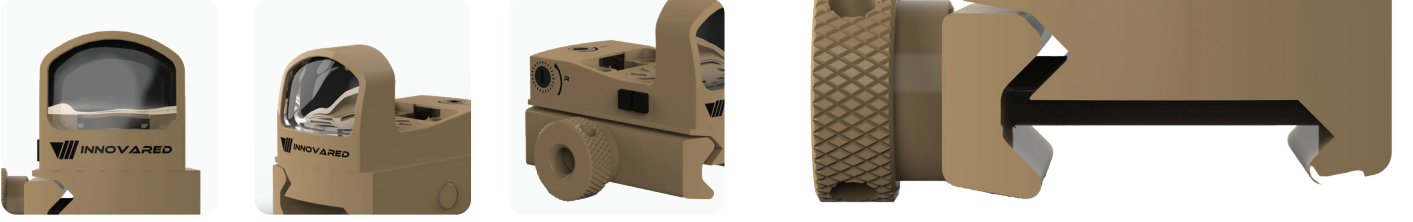
# INNOVARED RRD-01

INNOVATIC

## Tüfek Reflex Nişangahı / Rifle Red Dot

INNOVARED RRD-01 Tüfek Refleks Nişangah, 2MOA'dan küçük kırmızı nokta büyüklüğünde, 50.000 saat pil ömrüne sahip, IP 67 sızdırmazlık özelliklerinde, klik mekanizmalı ve 8 parlaklık seviyesi olan bir üründür.

INNOVARED RRD-01 Rifle Reflex Sight is a product with a small red dot size of less than 2MOA, a battery life of 50,000 hours, IP 67 sealing features, a click mechanism and 8 brightness levels.



Şoka Dayanıklı  
Shockproof



Uzun Batarya Ömrü  
Long Battery Life



Suya Dayanıklı  
Waterproof



Göz Yormayan Odak  
Long Last Focus



Ultra Hafif Tasarım  
Ultra Lightweight Design

## INNOVARED RRD-01

Nokta Büyüklüğü / Red Dot Size	<2MOA
Nokta Rengi / Dot Color	Kırmızı / Red
Pil / Battery	Cr2032
Pil Ömrü / Battery Life	50.000 saat / hours
Parlaklık / Brightness	1-8 Seviye / Level
Büyütme / Magnification	1x
Gövde / Body	Alüminyum / Aluminum
Mercek / Lens	Cam Optik / Glass Doublet
Ağırlık / Weight	40 gr / 40 g
Klik Mekanizması / Click Mechanism	Evet / Yes
Sızdırmazlık / Waterproof	Evet / Yes (IP 67)





**Klik Sesi**  
Clic Sound

**Üstün Performans Optik**  
High Performance Optic



**Klik Sesi**  
Click Sound

## RRD-02

**Tüfek Reflex Nişangahı / Rifle Red Dot**

Gelişmiş tüfek refleks nişangahı, şoka dayanıklı yapısıyla her türlü zorlu koşula karşı koruma sağlarken uzun batarya ömrü sayesinde kesintisiz bir kullanım deneyimi sunar.

The advanced rifle reflex sight provides protection against all kinds of harsh conditions with its shock-resistant structure, while providing an uninterrupted use experience thanks to its long battery life.

# INNOVARED RRD-02

INNOVATIC

## Tüfek Reflex Nişangahı / Rifle Red Dot

INNOVARED RRD-02 Tüfek Refleks Nişangah, 2MOA'dan küçük kırmızı nokta büyüklüğünde, 50.000 saat pil ömrüne sahip, IP 67 sızdırmazlık özelliklerinde, klik mekanizmalı ve 8 parlaklık seviyesi olan bir üründür.

INNOVARED RRD-02 Rifle Reflex Sight is a product with a small red dot size of less than 2MOA, a battery life of 50,000 hours, IP 67 sealing features, a click mechanism and 8 brightness levels.



Şoka Dayanıklı  
Shockproof



Uzun Batarya Ömrü  
Long Battery Life



Suya Dayanıklı  
Waterproof



Göz Yormayan Odak  
Long Last Focus



Ultra Hafif Tasarım  
Ultra Lightweight Design

## INNOVARED RRD-02

Büyütme / Magnificationz	1x
Nokta Büyüklüğü / Dot Size	<2MOA
Nokta Rengi / Dot Colour	Kırmızı / Red
Parlaklık Seviyesi / Brightness Level	9 Gündüz Modu + 2 Gece Modu / 9 Daytime Modes + 2 Night Vision Modes
Klik Ayarı / Click Adjustment	1 Klik - 1 MOA / 1 Click - 1 MOA
Yanca Yükseliş Ayar Mesafesi / Azimuth and Elevation Adjustment	±60 MOA
Sızdırmazlık / Overall Dimension	66 x 64 x 59 mm
Boyutlar / Body	Alüminyum / Aluminum
Çalışma Sıcaklığı / Operation Temperature	-40°C... +70°C
Ağırlık / Weight	190 gr / 190 g







**Üstün Performans Optik**  
High Performance Optic

**Klik Sesi**  
Click Sound



**Klik Sesi**  
Click Sound

## PRD-01

**Tabanca Reflex Nişangahı / Pistol Red Dot**

Şoka dayanıklı yapısıyla her türlü zorlu koşula karşı hızlı reflex atış imkanı sunarak uzun batarya ömrü sayesinde kesintisiz bir kullanım olanağı sağlar.

With its shock-resistant structure, it provides a quick reflex shot against all kinds of difficult conditions, and provides an uninterrupted use thanks to its long battery life.

# INNOVARED PRD-01

INNOVATIC

## Tabanca Reflex Nişangahı / Pistol Red Dot

INNOVARED PRD-01 Tabanca Refleks Nişangah ürünü 3MOA'dan küçük kırmızı nokta büyüklüğünde, 50.000 saat pil ömrüne sahip, IP 67 sızdırmazlık özelliklerinde, klik mekanizmalı ve 8 parlaklık seviyesi olan bir üründür.

INNOVARED PRD-01 Pistol Reflex Sight is a product with a red dot size smaller than 3MOA, a battery life of 50,000 hours, IP 67 sealing features, a click mechanism and 8 brightness levels.



Şoka Dayanıklı  
Shockproof



Uzun Batarya Ömrü  
Long Battery Life



Suya Dayanıklı  
Waterproof



Ultra Hafif Tasarım  
Ultra Lightweight Design

## INNOVARED PRD-01

Nokta Büyüklüğü / Red Dot Size	<3MOA
Nokta Rengi / Dot Color	Kırmızı / Red
Pil / Battery	Cr2032
Pil Ömrü / Battery Life	50.000 Saat / Hours
Parlaklık / Brightness	1-8 Seviye / Level
Büyütme / Magnification	1x
Gövde / Body	Alüminyum / Aluminum
Mercek / Lens	Cam Mercek / Glass Doublet
Ağırlık / Weight	23 gr / 23g
Klik Mekanizması / Click Mechanism	Evet / Yes
Sızdırmazlık / Waterproof	Evet / Yes (IP 67)



**INNOVATIC**



**IF-140**

**IF-140 Gimbal Sistemi / IF-140 Gimbal System**

IF-140 Gimbal Sistemi termal ve gündüz hassas görüntüleme yeteneğiyle insansız hava araçları için tasarlanmış bir elektro-optik cihazdır.

The IF-140 Gimbal System is an electro-optical device designed for unmanned aerial vehicles with its thermal and daytime precision imaging capability.

# INNOVATIC IF-140

## Gimbal Sistemi / Gimbal System

Muadillerine göre oldukça hafif ve küçük boyutları ile kullanım avantajı sağlamaktadır. 80 µrad altında stabilizasyon değeriyle ultra hassas pozisyonlama kabiliyetine sahiptir. Düşük güç tüketimiyle uzun süre çalışmaya uygundur.

It provides the advantage of use with its very light and small dimensions compared to its counterparts. With a stabilization value below 80 µrad, it has ultra-precise positioning capability. Suitable for long-term operation with low power consumption.



**INNOVATIC**



## INNOVADAY IF-140



Şoka Dayanıklı  
Shockproof



Uzun Servis Ömrü  
Long Service Life



Suya Dayanıklı  
Waterproof



Ultra Hafif Tasarım  
Ultra Lightweight Design

Boyut / Size	≤Φ140mm ; (5.51in x 8.27 in)
Ağırlık / Weight	<950 g
Güç Tüketimi / Power & Consumption	VDC: 20V ~ 32V ; average : ≤25W; max : ≤100W
Mesafe / Range	Azimet Aralığı : 360° xn (sürekli), Yükseklik Aralığı : +20° ~ -110° / Azimuth Range : 360° xn (continuous), Elevation Range : +20° ~ -110°
EO Sensörü / EO Sensör	Gün Işığı Kamerası, Soğutmasız IR Termal Görüntüleyici / Daylight Camera, Uncooled IR Thermal Imager
Maksimum Dönüş Hızı / Max Slew Rate	≥60°/s
Maksimum Dönüş Hızı İvmesi / Max Slew Rate Acceleration	≥100°/s <sup>2</sup>
LoS Stabilizasyonu / LoS Stabilisation	≤80µrad (RMS)
Retikül Aydınlatması / Reticle Illumination	≤0.1mrad (RMS)
Çalışma Modu / Working Mode	Manuel Arama, Otomatik Takip, Dijital Rehberlik, Tarama / Manual Search, Automatic Tracking, Digital Guidance, Scanning



**INNOVATIC**



## LRF-01

Lazer Mesafe Bulma Cihazı / Laser Range Finder

INNOVATIC LRF-01 5 km'ye kadar hassas mesafe ölçme yeteneğine sahip, IP67 sızdırmazlık özelliğine sahip muadillerine göre hafif bir Lazer Mesafe Bulma Cihazıdır.

The INNOVATIC LRF-01 is a lightweight Laser Range Finder with the ability to measure distances up to 5 km, with IP67 sealing, compared to its equivalents.

# INNOVATIC LRF-01

## Lazer Mesafe Bulma Cihazı / Laser Range Finder

INNOVATIC LRF-01, yüksek hassasiyetli ölçüm yetenekleriyle öne çıkan bir üründür. Uzun menzilli mesafelerde hassas ölçümler yapabilme özelliği sayesinde kullanıcılara geniş bir uygulama alanı sunar. Yüksek düzeyde çevresel dayanıklılığıyla zorlu çalışma koşullarında güvenilir performans sağlar. Basit kullanım ve bakım özellikleri sayesinde kullanıcı dostu bir deneyim sunar. INNOVATIC LRF-01, hassas ölçüm ihtiyaçlarını karşılamak için güvenilir bir çözüm sunar ve endüstriyel, inşaat, harita gibi alanlarda önemli bir araç olarak kullanılabilir.

The INNOVATIC LRF-01 is a product that stands out with its high precision measurement capabilities. Thanks to its ability to make precise measurements at long ranges, it offers a wide range of applications to users. It provides reliable performance in harsh operating conditions with its high environmental durability. Thanks to its simple operation and maintenance features, it provides a user-friendly experience. The INNOVATIC LRF-01 offers a reliable solution to meet precision measurement needs and can be used as an important tool in fields such as industrial, construction, mapping.



### INNOVATIC LRF-01



Şoka Dayanıklı  
Shockproof



Uzun Batarya Ömrü  
Long Battery Life



Suya Dayanıklı  
Waterproof



Göz Yormayan Odak  
Long Last Focus



Ultra Hafif Tasarım  
Ultra Lightweight Design

Lazer Tehlike Sınıfı / Laser Hazard Class	3B
Lazer Dalga Boyu / Laser Wavelength	905±10 nm
Lazer Işın Saçılımı / Laser Beam Divergence	1 mrad
Ölçülen Mesafe Aralığı / Range of Measured Distances	30 - 5000 m
Ölçüm Doğruluğu / Measurement Accuracy	±2m
Optik Büyütme / Optical Magnification	10x
F.O.V.	5°
Çıkış Gözbebeği Çapı / Exit Pupil Diameter	4,3 mm
Diyoptri Ayar Aralığı / Diopter Adjustment Range	±5 dptr.
Kablolu Uzaktan Kumanda / Wired Remote Controller	Isteğe Bağlı / Optional
Besleme Gerilimi / Supply Voltage	6V
Pil / Battery	4xAA-Piller / 4xAA-Batteries
Çalışma Sıcaklığı Aralığı / Operating Temperature Range	-40°C...+70°C
Tripod Montajı / Tripod Mount	1/4"
Sızdırmazlık / Waterproof	Evet / Yes (IP 67)
Genel Boyutları / Overall Dimensions	183x110x73 mm
Ağırlık / Weight	1000 gr / 1000 g



**INNOVATIC**



## LSR-01

### Lazer Noktalayıcı ve Aydınlatıcı / Laser Pointer and Laser Illuminator

INNOVATIC LSR-01, tabancalar ve tüfekler için tasarlanan çok amaçlı bir lazer nişan alma cihazıdır. Gündüz ve gece hedef aydınlatma ve hedef belirleme için kullanılır. 15 m su altında dahi görevi başarıyla tamamlamıştır.

The INNOVATIC LSR-01 is a multi-purpose laser pointer and illuminator designed for pistols and rifles. Used for day and night target illumination and target designation. It completes the task successfully even at a depth of 15 m under water.

# INNOVATIC LSR-01

INNOVATIC

## Lazer Noktalayıcı ve Aydınlatıcı / Laser Pointer and Laser Illuminator

INNOVATIC LSR-01, gündüz ve gece operasyonları için ideal bir üründür. Düşük pil şarj göstergesi, kullanıcıya pil durumunu kolaylıkla takip etme imkanı sunar. Kompakt genel boyutları ve hafif yapısıyla taşınması kolaydır. Gece görüş cihazları ile uyumlu olarak rahat bir kullanım sağlar. INNOVATIC LSR-01, güvenilirlik, kullanılabilirlik ve taşınabilirlik özelliklerini bir araya getiren üstün performanslı bir cihazdır.

INNOVATIC LSR-01 is an ideal product for day and night operations. The low battery charge indicator allows the user to easily monitor the battery status. It is easy to carry with its compact overall dimensions and light weight. It provides a comfortable use in harmony with night vision devices. The INNOVATIC LSR-01 is a high-performance device that combines reliability, usability and portability.



Şoka Dayanıklı  
Shockproof



Uzun Batarya Ömrü  
Long Battery Life



Suya Dayanıklı  
Waterproof



Ultra Hafif Design  
Ultra Lightweight Design

## INNOVATIC LSR-01

Lazer Tehlike Sınıfı / Laser Hazard Class	3B	3B	3B
	Görünür (Yeşil) Gösterge / Visible (Green) Indicator	Ir-Gösterge Ir-Illuminator	Ir-Aydınlatıcı Ir-illuminator
Lazer Dalga Boyu / Laser Wavelength	615-655 nm	810-860 nm	810-860 nm
Lazer Işın Açılımı / Laser Beam Divergence	0,6 mrad'dan küçük not more than 0,6 mrad	0,6 mrad'dan küçük not more than 0,6 mrad	1-110 mrad (3,4' - 6°)
Yükseliş ve Yanca Ayarı / Elevation and Azimuth Adjustment	± 18 mrad (100 m'de 50 mm) / ± 18 mrad (50 mm at 100 m)		
Parlaklık / Brightness	250 Lümen / 250 Lumens		
Fener İçin Pil / Battery For Illuminator	1 x 18350		
Güç Kaynağı / Power Supply	1 x CR123A, 3V		
Sürekli Çalışma Süresi / Continuous Operation Time	5 Saat / 5 Hours		
Çalışma Sıcaklığı Aralığı / Operating Temperature Range	-40°C...+70°C		
Sızdırmazlık / Waterproof	IP68 (15m derinlikte 30 dakika) / IP68 (30 minutes in 15m depth)		
Montaj Arayüzü / Mounting Interface	Picatinny MIL-STD-1913		
Şok Dayanımı / Shock Resistance	300 G		
Genel Boyutları / Overall Dimensions	105 x 75 x 50 mm		
Ağırlık / Weight	400 gr / 400 g		





**INNOVATIC**



## **SDS-01**

### **Keskin Nişancı Tespit Sistemi / Sniper Detector System**

Karşı optik aydınlatma tekniği ile, her türlü hava koşullarında 24 saat optik tehditlerin tespitinde üstün performans gösterir. Keskin nişancı düşmandır.

It offers a superior performance in the detection of optical threats 24 hours a day with its opposite optical illumination technique against all weather conditions.  
It is the nightmare of the snipers.

# INNOVATIC SDS-01

INNOVATIC

## Keskin Nişancı Tespit Sistemi / Sniper Detector System

INNOVATIC SDS-01 farklı parlaklık ve renkteki optik tehditlerin her türlü hava koşulunda tespitinde kullanılır. Keskin nişancıların korkulu rüyasıdır. Dürbünler, gece görüş cihazları ve lazer hedef işaretleme/mesafe ölçme gibi optik birim içeren tehditler yüksek hassasiyette tespit edilir.

INNOVATIC SDS-01 is used to detect optical threats of different brightness and color in all weather conditions. It is a sniper's nightmare. Threats involving optical units such as binoculars, night vision devices, laser target designators and laser range finders are detected with high precision.



## INNOVATIC SDS-01



Şoka Dayanıklı  
Shockproof



Uzun Batarya Ömrü  
Long Battery Life



Suya Dayanıklı  
Waterproof



Ultra Hafif Tasarım  
Ultra Lightweight Design

Görüntü Yoğunlaştırıcı / Image Intensifier	Nesil 2+ / Gen. 2+
Lazer Aydınlatıcı Radyasyon Dalga Boyu / Laser Illuminator Radiation Wavelength	(860±20)nm
Optik Büyütme / Optical Magnification	5x
Görüş Alanı / Field of View	7°
Aktif Aydınlatma Aralığı / Range of Active Illumination	30-2000 m
Aydınlatma Aralığı Adımı / Step of Illumination Ranging	10, 20, 50, 100, 200, 500 m
Hedef Algılama Menzili (İnsan Hedefi, Gündüz Işık Koşulları) / Detection Range (Human Target, Daytime Light Conditions)	1500 m
Güç Tüketimi / Power Consumption	4W
Diyoptri Ayar Aralığı / Diopter Adjustment Range	-4...+4 dptr.
Genel Boyutları / Overall Dimensions	295 x 100 x 85 mm
Ağırlık / Weight	2,5 kg

